



SILVESTER 2021

Freitag, 31. Dezember 2021

Fondue Chinoise Menü

CHF 78.50 pro Person



Wir blicken zurück und stossen gemeinsam
auf das Jahr 2021 an!
Verzauberpunsch



Vorspeise von der Bündner Regenbogenforelle



Eine Pfanne, viele Köche
Rind-, Schwein-, und Wildfleisch in heisser Bouillon
am Tisch zum selber zubereiten.
Dazu werden verschiedene Saucen, Garnituren, Reis und
Pommes Frites serviert.



**Dessert Variation
Surprise**



Mit bester Aussicht stossen wir auf das neue Jahr an!

Kids Menü

CHF 46.50 pro Person

Wir blicken zurück und stossen gemeinsam
auf das Jahr 2021 an!
Zauberpunsch - Alkoholfrei



Flädli- oder Blattsalat



**Paniertes Schnitzel mit Pommes-Frites
und Gemüse**



**Dessert Variation Surprise
oder Eis nach Wahl**



Mit bester Aussicht stossen wir auf das neue Jahr an!

Getränke

CHF

Welchen Wein dürfen wir euch servieren?

Wir bitten dich, unsere [Weinkarte](#) zu studieren und uns mitzuteilen, welchen Wein wir euch zum Abendessen servieren dürfen.

So können wir dafür sorgen, dass wir genügend Flaschen von eurem Wein bei uns auf dem Berg haben. Herzlichen Dank!

Gerne servieren wir Strela Quellwasser zum Wein kostenlos.

Wird ausschliesslich Strela Quellwasser bestellt, verrechnen wir pro Gast CHF 3.00 und servieren so viel du trinken magst.

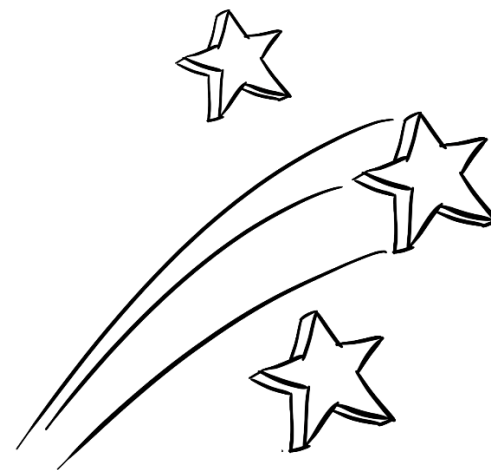
Rhazünser Mineralwasser	3.3 dl	4.80
	5 dl	5.80
	10 dl	8.50

Prosecco

Luna d'Or - Andreola, Extra Dry	2 dl	11.50
Verv - Andreola, Extra Dry	7.5 dl	49.00

Champagner

Laurent-Perrier La Cuvée Brut	7.5 dl	92.00
-------------------------------	--------	-------



Berg- und Talfahrt / Programm

CHF

Schatzalp Nachtigall Ticket - Ab 18.00 Uhr schenken wir dir die Talfahrt!

- Wir werden deine Gruppe bei der Talstation der Schatzalpbahn anmelden.
- Die Bergfahrten werden direkt bei der Kasse an der Talstation der Schatzalpbahn einkassiert.
- Die Bergfahrt kostet CHF 10.00 pro Person, die Talfahrt wird von der Schatzalpbahn offeriert.
- Für Kinder bis 6 Jahre ist die Schatzalpbahn gratis.

Silvester Programm

18.30 Uhr	Schatzalp Bahn - Bergfahrt pro Person	CHF 10.00
18.50/19.00 Uhr	Apéro auf der Terrasse	
Ab 19.30 Uhr	Abendessen im gemütlichen Strela Alp Bergrestaurant Fondue Chinoise Menü	
24.00 Uhr	Wir stossen auf das neue Jahr an!	
ab 00.00 Uhr	Bahnfahrt ins Tal bis voraussichtlich 02.00 Uhr	gratis

Schlittelbahn Schatzalp

Gemäss aktueller Information von der Schatzalpbahn AG ist die Schlittelbahn am Silvesterabend bis 23.00 geöffnet. Dies aus Sicherheitsgründen. Es werden keine Schlitten vermietet. Ihr müsst also eure eigenen Schlitten mitnehmen. Sollte sich diesbezüglich etwas ändern, werden wir euch informieren.